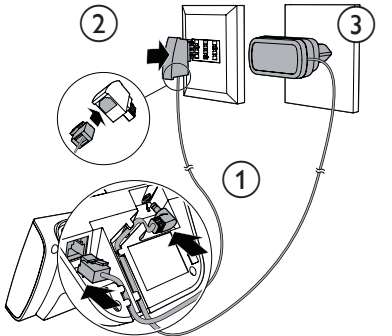
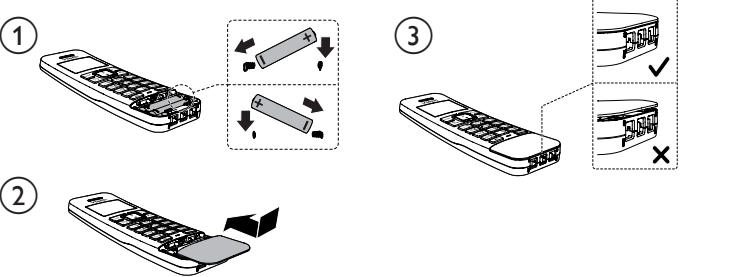


Relier la base | Conectar la base | Collegare la base



Installer les pile | Instalar la batería | Montare la batteria



ES

Instrucciones importantes de seguridad

Al utilizar su equipo telefónico, deben seguirse siempre las precauciones básicas de seguridad para reducir el riesgo de incendio, descarga eléctrica y lesiones, que incluyen las siguientes:
1. Leer y entender todas las instrucciones.
2. Respetar todas las advertencias e instrucciones marcadas en el producto.
3. Desenchufar este producto de la toma de corriente antes de limpiarlo. No líquidos o en aerosol. Utilizar un paño húmedo para la limpieza.
4. No utilizar este producto cerca del agua (por ejemplo, cerca de una bañera, fregadero, piscina).

5. No exponer el teléfono a la luz directa del sol o a un ambiente de frío extremo. No colocar el teléfono cerca de fuentes de calor como radiadores, cocinas, etc.
6. No sobrecargar las tomas de corriente ni las extensiones eléctricas, ya que esto puede ocasionar un riesgo de incendio o una descarga eléctrica.
7. Desenchufar este producto de la toma de corriente y acudir al servicio técnico/distribuidor de VTech en las siguientes condiciones: Cuando el cable de alimentación o el enchufe estén dañados o deshilachados.
Si el producto no funciona normalmente al seguir las instrucciones de uso.

Si el producto se ha caído y la carcasa se ha dañado.
Si el producto presenta un cambio evidente en su desempeño.
8. Evitar utilizar un teléfono (si no es de tipo inalámbrico) durante una tormenta eléctrica. Es posible que exista un riesgo remoto de descarga eléctrica a causa de un rayo.
9. No utilizar el teléfono para informar de una fuga de gas en las proximidades de la misma.
10. Solo utilizar las baterías de NiMH (níquel-hidruo metálico) suministradas! Los períodos de funcionamiento de los terminales solo son válidos con las capacidades de las baterías previas.
11. El uso de otros tipos de pilas o baterías no recargables puede ser peligroso. Podrían causar interferencias y/o daños en la unidad. El fabricante no se hace responsable de los daños derivados de dicho incumplimiento.
12. No utilizar módulos de carga de terceros. Las baterías pueden sufrir daños.
13. Respetar la polaridad correcta al insertar las pilas.
14. La batería no debe exponerse a un calor excesivo, como la luz solar directa o el fuego, ni sumergirse en el agua.

15. **⚠** Solo utilice los adaptadores y la batería que se indican a continuación; solo utilice la fuente de alimentación externa suministrada: VTech Telecommunications Limited. Modelo: VT05EU06045 | VT05EUK06045; Jiangxi Jian Aohai Technology Co., Ltd. Modelo: A318-060045W-EU1 | A318-060045W-UK1. Solo utilice las baterías suministradas: SHENZHEN HIGHPOWER TECHNOLOGY CO., LTD. Modelo:NI-MH AAA440; YIYANG CORUN BATTERY CO.,LTD. Modelo:NI-MH AAA400mAh 1.2V.

Eliminación de aparatos antiguos y pilas (RAEE)
Solo para la Unión Europea y los países con sistemas de reciclaje. Estos símbolos (a, b) en los productos, embalajes y/o documentos adjuntos significan que los productos eléctricos y electrónicos usados y las pilas no deben mezclarse con los residuos domésticos comunes. Para el correcto tratamiento, recuperación y reciclaje de los productos y baterías antiguos, lívellos a los puntos de recolección correspondientes de acuerdo con su legislación nacional.

Al eliminarlos correctamente, contribuirá a ahorrar recursos valiosos y a evitar cualquier posible efecto negativo sobre la salud de las personas y el medio ambiente.

Para más información sobre la recolección y el reciclaje, póngase en contacto con su municipio. Se pueden aplicar sanciones por la eliminación incorrecta de estos residuos, de acuerdo con la legislación nacional. VTech Telecommunication Ltd. está registrado en Stiftung elektro-altergeräte-register bajo WEEE-Reg. no DE 52869849.

Instrucciones de eliminación de productos para usuarios empresariales

Si desea deschar equipos eléctricos y electrónicos, póngase en contacto con su distribuidor o proveedor para obtener más información.

Información sobre la eliminación en otros países fuera de la Unión Europea

Estos símbolos (a, b) solo son válidos en la Unión Europea. Si desea deschar estos artículos, póngase en contacto con las autoridades locales o el distribuidor y pregunte por el método correcto de eliminación.

Nota para el símbolo de la batería
Este símbolo (b) puede utilizarse en combinación con un símbolo químico. En este caso, cumpla con el requisito establecido por la Directiva para el producto químico en cuestión.
Reciclaje de su dispositivo (Directiva RAEE 2012/19/UE)
El logo RAEE figura en el producto para indicar que este producto no debe ser eliminado o tirado con el resto de residuos domésticos. Usted es responsable de deshacerse de todos sus residuos electrónicos o eléctricos trasladándolos al punto de recolección especificado para el reciclaje de dichos residuos peligrosos.

Homologación y conformidad
Este producto está destinado a utilizarse en Europa y el Reino Unido. Este equipo cumple con los requisitos obligatorios de la Directiva de equipos de radio de la UE (2014/53/UE) y el Reglamento de radio del Reino Unido de 2017 sobre sistemas de radio y equipos de telecomunicaciones.

VTech Telecommunication Ltd. declara por la presente que este teléfono LS1050 cumple con los requisitos obligatorios y otras disposiciones pertinentes de la Directiva sobre equipos de radio de la UE (2014/53/UE) y el Reglamento sobre equipos de radio del Reino Unido de 2017.

La declaración de conformidad puede consultarse en www.vtechphones.eu.

El símbolo **CE** confirma la conformidad del teléfono y la directiva anterior.

Importador: Snom Technology GmbH. Aroser Allee 66, 13407, Berlín, Alemania.
Fabricante: VTech Telecommunications Ltd. 23/F, Tai Ping Industrial Centre, Block 1, 57 Ting Kok Road, Tai Po, Hong Kong.

Garantía del producto
Gracias por comprar este teléfono inalámbrico a VTech.
1. El producto está cubierto por una garantía de dos año a partir de la fecha de compra (fecha de inicio del periodo de garantía), contra cualquier defecto de materiales o de fabricación.

2. Se puede devolver el producto en el lugar de compra.
3. Durante el periodo de garantía limitada, el representante del servicio técnico autorizado de VTech revisará el producto y, si resulta defectuoso debido a materiales o mano de obra defectuosos, lo sustituirá a su discreción.
4. Si el producto cubierto por esta garantía se daña debido al mal uso, modificación o reparación no autorizada, o debido a pilas defectuosas, descarga de la pila o conexiones eléctricas incorrectas, entonces esta garantía queda anulada.
5. Esta garantía es personal para el comprador original y no es transferible.
6. Las roturas de la pantalla LCD no están cubiertas por la garantía.

Conserve el recibo de compra original como prueba de la misma.

Para acceder al servicio de garantía, visite nuestro sitio web en www.vtechphones.eu.

Charger les pile | Cargar la batería | Ricarica della batteria

Placer le combiné sur la base du téléphone pour le chargement.
Durée de charge initiale:
12 heures

Coloque el terminal en la base del teléfono para cargarlo.
Tiempo de la primera carga:
12 horas

Collocare il ricevitore nella base del telefono per caricarlo.
Tempo della prima carica:
12 ore

Collocare il ricevitore nella base del telefono per caricarlo.
Tempo della prima carica:
12 ore

FR

Consignes de sécurité importantes

Lors de l'utilisation de votre équipement téléphonique, vous devez toujours prendre les précautions de base afin de réduire les risques d'incendie, d'électrocution et de blessure, y compris les suivantes :

1. Lire et comprendre toutes les instructions.
2. Respecter tous les avertissements et les instructions indiquées sur le produit.
3. Retirer ce produit de la prise murale avant de le nettoyer. Ne pas utiliser de nettoyeurs liquides ou aérosols. Utiliser un chiffon humide pour le nettoyage.
4. Ne pas utiliser ce produit près d'une source d'eau (par exemple près d'une baignoire, d'un évier de cuisine, d'une piscine).
5. Ne pas exposer le téléphone à la lumière directe du soleil ou à un environnement extrêmement froid. Ne pas placer le téléphone près de sources de chaleur telles que les radiateurs, les cuiséurs, etc.
6. Ne pas surcharger les prises murales et les câbles prolongateurs, car ceci peut entraîner les risques d'incendie et d'électrocution.
7. Débrancher ce produit de la prise murale et se référer à VTech ou au distributeur dans les conditions suivantes : Lorsque le cordon ou la fiche d'alimentation est endommagée ou effilochée. Lorsque le produit ne fonctionne pas normalement en suivant les instructions d'utilisation.
8. Si le produit est tombé ou que le boîtier a été endommagé. Si le produit affiche un net changement dans ses performances.
8. Éviter d'utiliser un téléphone (autre que le téléphone sans fil) pendant un orage. Il peut exister un risque d'électrocution dû à la foudre.
9. Ne pas utiliser le téléphone pour signaler une fuite de gaz à proximité de la fuite.
10. N'utiliser que les piles NiMH (nickel-hydrure métallique) fournies ! Les périodes de fonctionnement des combinés ne sont applicables qu'avec les capacités des piles par défaut.
11. L'utilisation d'autres types de pile ou de piles rechargeables / primaires peut s'avérer dangereux. Celles-ci peuvent entraîner des interférences et/ou endommager l'unité. Le fabricant ne sera pas tenu responsable pour les dommages résultant de cette non-conformité.
12. Ne pas utiliser de bornes de recharge tierces. Les piles peuvent être endommagées.
13. Veuillez noter la polarité correcte lors de l'insertion des piles.
14. Les piles ne doivent pas être exposées à une chaleur excessive telle que la lumière vive du soleil ou du feu et immergées dans l'eau.
15. **⚠** **!** Utilisez uniquement les adaptateurs et piles énumérés ci-dessous ; Utilisez uniquement l'alimentation électrique externe fournie : VTech Telecommunications Limited. Modèle: VT05EU06045 | VT05EUK06045; Jiangxi Jian Aohai Technology Co., Ltd. Modèle: A318-060045W-EU1 | A318-060045W-UK1. Utilisez uniquement les piles fournies : SHENZHEN HIGHPOWER TECHNOLOGY CO., LTD. Modèle:NI-MH AAA440; YIYANG CORUN BATTERY CO.,LTD. Modèle:NI-MH AAA400mAh 1.2V.

Élimination des vieux équipements et piles (DEEE)
Concerne uniquement l'Union Européenne et les pays possédant des systèmes de recyclage. Ces symboles (a, b) ^a ^b sur les produits, l'emballage et/ou les documents d'accompagnement signifient que les produits électriques et électroniques et les piles utilisés ne doivent pas être mélangés aux déchets ménagers habituels. Pour le traitement, la récupération et le recyclage appropriés des vieux produits et piles, veuillez les remettre dans les points de collecte conformément à votre législation nationale. En les éliminant correctement, vous aiderez à sauvegarder des ressources de valeur et à éviter tous les effets négatifs potentiels sur la santé de l'homme et de l'environnement.

Pour plus informations sur la collecte et le recyclage, veuillez contacter votre municipalité locale. Des pénalités peuvent s'appliquer pour une élimination incorrecte de ces déchets, conformément à la législation nationale. VTech Telecommunication Ltd. est enregistrée auprès de la Stiftung elektro-altergate-register sous le numéro WEEE-Reg. DE

52869849.

Instructions d'élimination des déchets pour les utilisateurs professionnels

Si vous voulez mettre au rebut des équipements électriques et électroniques, veuillez contacter votre distributeur ou fournisseur pour de plus amples informations.

Informations sur l'élimination dans d'autres pays hors de l'Union européenne

Ces symboles (a, b) sont uniquement valides dans l'Union européenne. Si vous voulez éliminer ces éléments, veuillez contacter votre distributeur ou vos autorités locales et demander la bonne méthode d'élimination.

Remarque concernant le symbole des piles

Ce symbole (b) devra être utilisé en complément d'un symbole chimique. Dans ce cas, il est conforme aux exigences établies par la Directive sur les produits chimiques impliqués.
Recycler votre appareil (Directive DEEE 2012/19/UE)
Le logo DEEE apparaît sur le produit pour indiquer que ce produit ne doit pas être éliminé ou jeté avec vos déchets ménagers. Vous êtes tenus d'éliminer tous les déchets de vos produits électroniques ou équipements électriques en les remettant au point de collecte spécifié pour le recyclage de tels déchets dangereux.

Approbation et conformité

Le présent produit est destiné à être utilisé en Europe et au Royaume-Uni. Cet équipement est conforme aux exigences essentielles de la Directive européenne sur les équipements radioélectriques (2014/53/EU) et les régulations britanniques de 2017 sur les systèmes radio et les équipements de télécommunication. VTech Telecommunication Ltd. déclare que ce téléphone LS1050 est conforme aux exigences essentielles et autres provisions pertinentes de la Directive européenne sur les équipement radioélectriques (2014/53/EU) et les régulations britanniques de 2017 sur les systèmes radio et les équipements de télécommunications.

La déclaration de conformité peut être consultée sur : www.vtechphones.eu.

Le **CE** symbole confirme la conformité du téléphone et de la directive ci-dessus.

Importateur : Snom Technology GmbH. Aroser Allee 66, 13407, Berlín, Allemagne.
Fabricant : VTech Telecommunications Ltd. 23/F, Tai Ping Industrial Centre, Block 1, 57 Ting Kok Road, Tai Po, Hong Kong.

Garantie du produit

Nous vous remercions d'avoir choisi ce téléphone sans fil VTech.
1. Ce produit est couvert par une garantie de deux ans à partir de la date d'achat (date à partir de laquelle la garantie entre en vigueur), contre tout défaut de matériaux ou de fabrication.
2. Ce produit peut être retourné sur le lieu d'achat.
3. Pendant la période de garantie limitée, le représentant de services agréé de VTech examinera le produit et s'il trouve que le produit est défectueux en raison de matériaux défectueux ou qu'il présente un défaut de fabrication, il remplacera le produit à sa discrétion.
4. Si le produit couvert par cette garantie est endommagé en raison d'une mauvaise utilisation, modification ou réparation non autorisée, ou à cause de piles défectueuses, de la décharge des piles ou de ces connexions électriques inappropriées, alors cette garantie s'annule.
5. Cette garantie est personnelle à l'acheteur initial et n'est pas transférable.
6. Les cassures de l'écran LCD ne sont pas couvertes par cette garantie.

Veillez garder votre reçu de caisse original comme preuve d'achat.

Pour obtenir le service en charge des garanties, veuillez visiter notre site web sur www.vtechphones.eu.

IT

Istruzioni importanti per la sicurezza

Quando si utilizza l'apparecchio telefonico, è necessario seguire sempre le precauzioni di sicurezza fondamentali per ridurre il rischio di incendio, scosse elettriche e lesioni, tra le seguenti:

1. Leggere e comprendere tutte le istruzioni.
2. Seguire tutte le avvertenze e le istruzioni indicate sul prodotto.
3. Staccare il prodotto dalla presa di corrente prima di pulirlo. Non usare detersivi liquidi o aerosol. Usare un panno umido per la pulizia.
4. Non usare questo prodotto vicino all'acqua (per esempio, vicino a una vasca da bagno, un lavandino di cucina, una piscina).
5. Non esporre il telefono alla luce diretta del sole o a un ambiente estremamente freddo. Non mettere il telefono vicino a fonti di calore come radiatori, fornelli, ecc.

6. Non sovraccaricare la prese a muro e le estensioni, poiché ciò può comportare il rischio di incendio o scossa elettrica.
7. Staccare il prodotto dalla presa di corrente e rivolgersi a VTech/ distributore nelle seguenti condizioni: Quando il cavo di alimentazione o la spina sono danneggiati o sfilacciati.

Se il prodotto non funziona normalmente seguendo le istruzioni per l'uso.

Se il prodotto è caduto e la sua cassa è stata danneggiata.
Se il prodotto mostra un evidente cambiamento nelle prestazioni.
8. Evitare di usare un telefono (che non sia di tipo cordless) durante una tempesta elettrica. Ci può essere un rischio remoto di scossa elettrica dovuta a un fulmine.
9. Non usare il telefono per segnalare una fuga di gas in prossimità della stessa.

10. Utilizzare solo le batterie NiMH (Nickel Metal Hydride) in dotazione! I periodi di funzionamento del ricevitore sono applicabili solo con le capacità predefinite delle batterie.
11. L'uso di altri tipi di batterie o di batterie non ricaricabili/celle primarie può essere pericoloso. Ciò può causare interferenze e/o danni all'apparecchio. Il fabbricante non sarà ritenuto responsabile dei danni derivanti da tale non conformità.
12. Non utilizzare le postazioni di ricarica di terzi parti. Le batterie possono essere danneggiate.
13. Si prega di notare la corretta polarità al momento dell'inserimento delle batterie.
14. La batteria non deve essere esposta a un calore eccessivo come la luce del sole o il fuoco e non deve essere immersa in acqua.

15. **⚠** **!** Usare solo gli adattatori e la batteria indicati in seguito all'usare solo l'alimentatore esterno fornito: VTech Telecommunications Limited. Modello: VT05EU06045 | VT05EUK06045; Jiangxi Jian Aohai Technology Co., Ltd. Modello: A318-060045W-EU1 | A318-060045W-UK1. Usare solo le batterie in dotazione: SHENZHEN HIGHPOWER TECHNOLOGY CO., LTD. Modello:NI-MH AAA440; YIYANG CORUN BATTERY CO.,LTD. Modello:NI-MH AAA400mAh 1.2V.

Smantimento di vecchie apparecchiature e batterie (WEEE)
Solo per l'Unione Europea e i paesi con sistemi di riciclaggio. Questi simboli (a, b) sui prodotti, sull'imballaggio e/o ^a ^b sui documenti di accompagnamento significano che i prodotti elettrici ed elettronici usati e le batterie non devono essere mischiati con i rifiuti domestici ordinari.
! Per un corretto trattamento, recupero e riciclaggio dei vecchi prodotti e delle batterie, si prega di portarli ai punti di raccolta applicabili in conformità con la vostra legislazione nazionale.
Smantendoli correttamente, aiuterà a risparmiare risorse preziose e a prevenire qualsiasi potenziale effetto negativo sulla salute delle persone e sull'ambiente.

Per ulteriori informazioni sulla raccolta e il riciclaggio, si prega di contattare il proprio comune. Possono essere applicate sanzioni per lo smaltimento scorretto di questi rifiuti, in conformità con la legislazione nazionale. La VTech Telecommunications Ltd. è registrata nel registro Stiftung elektro-alterate con numero di registrazione WEEE DE52869849.

ALARME - RÉGLAGE DE L'HEURE DE

L'ALARME ET ACTIVATION

⇨/OK → ▲/▼ → **REGL. COMB** →
⇨/OK → ▲/▼ → **ALARME** →
⇨/OK → ▲/▼ → **ACTIVER** →
⇨/OK → Définir l'heure de l'alarme →
⇨/OK → Afficher **SNOOZE** →
⇨/OK → ▲/▼ → **ACTIVER / DESACTIVER** →
⇨/OK

CONFIGURER LE RÉPONDEUR AUTOMATIQUE

⇨/OK → ▲/▼ → **REGL. COMB** →
⇨/OK → ▲/▼ → **REPONSE AUTO** →
⇨/OK → ▲/▼ → **ACTIVER / DESACTIVER** →
⇨/OK

Répertoire téléphonique

SAUVEGARDER UNE ENTRÉE DE

NUMÉRO

⇨/OK → ▲/▼ → **REPertoire** →
⇨/OK → ⇨/OK → **AJOUTER** →
⇨/OK → saisir le nom →
⇨/OK → **NUMERO** → saisir le numéro de téléphone →
⇨/OK → **MELODIE 1** → ▲/▼ pour sélectionner la mélodie →
⇨/OK



Répondeur

ACTIVER/DÉSACTIVER AVEC LE COMBINÉ

⇨/OK → ▲/▼ → **REPONDEUR** →
⇨/OK → ▲/▼ → **REP. ON/OFF** →
⇨/OK → ▲/▼ → **ACTIVER/ DESACTIVER** →
⇨/OK

Configuration

CONFIGURER LA LANGUE

⇨/OK → ▲/▼ → **REGL. COMB** →
⇨/OK → ▲/▼ → **LANGUE** →
⇨/OK → ▲/▼ → **FRANÇAIS** →
⇨/OK

RÉGLER LE FORMAT DE LA DATE OU DE L'HEURE

⇨/OK → ▲/▼ → **REGL. COMB** →
⇨/OK → ▲/▼ → **DATE & HEURE** →
⇨/OK → ▲/▼ → **FORMAT DATE** →
⇨/OK → ▲/▼ → **JJ-MM-AA / MM-JJ-AA** →
⇨/OK → ▲/▼ → **FORMAT HEURE** →
⇨/OK → ▲/▼ → **12 HEURES / 24 HEURES** →
⇨/OK

CONFIGURER LA DATE ET L'HEURE

⇨/OK → ▲/▼ → **REGL. COMB** →
⇨/OK → ▲/▼ → **DATE & HEURE** →
⇨/OK → ▲/▼ → **REGLER HEURE** →
⇨/OK → Saisir l'heure →
⇨/OK → **REGLER ANNEE** → Saisir l'année →
⇨/OK → **REGLER DATE** → Saisir la date →
⇨/OK

SONNERIE - APPELS EXTERNES/INTERNES

⇨/OK → ▲/▼ → **REGL. COMB** →
⇨/OK → ▲/▼ → **SONNERIES** →
⇨/OK → ▲/▼ → **SONNERIE EXT/ SONNERIE INT** →
⇨/OK → ▲/▼ pour sélectionner la mélodie →
⇨/OK

SONNERIES - VOLUME

⇨/OK → ▲/▼ → **REGL. COMB** →
⇨/OK → ▲/▼ → **SONNERIES** →
⇨/OK → ▲/▼ → **VOL.SONNERIE** →
⇨/OK → ▲/▼ pour régler le volume →
⇨/OK

TONALITÉ - ACTIVER/DÉSACTIVER LES TONALITÉS

⇨/OK → ▲/▼ → **REGL. COMB** →
⇨/OK → ▲/▼ → **ALERTES SON.** →
⇨/OK → ▲/▼ → **BIPS TOUCHES/ BATT.FAIBLE/ HORS PORTEE** →
⇨/OK → ▲/▼ → **ACTIVER/ DESACTIVER** →
⇨/OK

Impostazioni

IMPOSTARE LA LINGUA

⇨/OK → ▲/▼ → **IMPOSTA PORT** →
⇨/OK → ▲/▼ → **LINGUA** →
⇨/OK → ▲/▼ → **ITALIANO** →
⇨/OK

IMPOSTA IL FORMATO DELLA DATA O

DELL'ORA

⇨/OK → ▲/▼ → **IMPOSTA PORT** →
⇨/OK → ▲/▼ → **DATA E ORA** →
⇨/OK → ▲/▼ → **FORMATO DATA** →
⇨/OK → ▲/▼ → **GG-MM-AA / MM-GG-AA** →
⇨/OK → ▲/▼ → **FORMATO ORA** →
⇨/OK → ▲/▼ → **12ORE / 24ORE** →
⇨/OK

IMPOSTARE DATA E ORA

⇨/OK → ▲/▼ → **IMPOSTA PORT** →
⇨/OK → ▲/▼ → **DATA E ORA** →
⇨/OK → ▲/▼ → **IMPOSTA ORA** →
⇨/OK → Inserire l'ora →
⇨/OK → **IMPOSTA ANNO** → Inserire l'anno →
⇨/OK → **IMPOSTA DATA** → Inserire la data →
⇨/OK

SUONERIE - CHIAMATE INTERNE/ESTERNE

⇨/OK → ▲/▼ → **IMPOSTA PORT** →
⇨/OK → ▲/▼ → **SUON PORTAT** →
⇨/OK → ▲/▼ → **CHIAMATE EST/ CHIAMATE INT** →
⇨/OK → ▲/▼ per selezionare la melodia →
⇨/OK

SUONERIA - VOLUME

⇨/OK → ▲/▼ → **IMPOSTA PORT** →
⇨/OK → ▲/▼ → **SUON PORTAT** →
⇨/OK → ▲/▼ → **VOLUME** →
⇨/OK → ▲/▼ per selezionare il volume →
⇨/OK

TONO - ATTIVARE/DISATTIVARE I TONI

⇨/OK → ▲/▼ → **IMPOSTA PORT** →
⇨/OK → ▲/▼ → **IMPOSTA TONI** →
⇨/OK → ▲/▼ → **TONO TASTI/ TONO BATT/ FUORIPORTATA** →
⇨/OK → ▲/▼ → **ATTIVA / DISATTIVA** →
⇨/OK

ALLARME - IMPOSTAZIONE DELL'ORA

E DELL'ATTIVAZIONE DELL'ALLARME

⇨/OK → ▲/▼ → **IMPOSTA PORT** →
⇨/OK → ▲/▼ → **SVEGLIA** →
⇨/OK → ▲/▼ → **ATTIVA** →
⇨/OK → Inserire l'ora dell'allarme →
⇨/OK → Visualizzare **SNOOZE** →
⇨/OK → ▲/▼ → **ATTIVA / DISATTIVA** →
⇨/OK

IMPOSTAZIONE DELLA RISPOSTA AUTOMATICA

⇨/OK → ▲/▼ → **IMPOSTA PORT** →
⇨/OK → ▲/▼ → **RISPOSTA AUT** →
⇨/OK → ▲/▼ → **ATTIVA / DISATTIVA** →
⇨/OK

Rubrica telefonica

MEMORIZZARE LA VOCE DI UN NUMERO

⇨/OK → ▲/▼ → **RUBRICA** →
⇨/OK → ⇨/OK → **AGGIUNGI** →
⇨/OK → **NOME** → inserire il nome →
⇨/OK → **NUMERO** → inserire il numero di telefono →
⇨/OK → **MELODIA 1** → ▲/▼ per selezionare la melodia →
⇨/OK



ATTIVARE/DISATTIVARE CON IL PORTATILE

⇨/OK → ▲/▼ → **SEGRETERIA** →
⇨/OK → ▲/▼ → **SEGR ACC/SP** →
⇨/OK → ▲/▼ → **ATTIVA / DISATTIVA** →
⇨/OK