

Scan the QR code for more information

Scannen Sie den QR-Code für Support-Informationen

Scannez le code QR pour obtenir des informations de support

Escanee el código QR para obtener información de soporte

Scansiona il codice QR per ottenere informazioni sull'assistenza

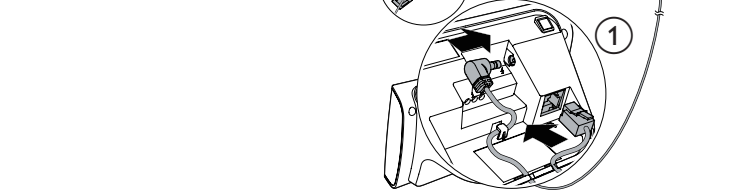


EN	Quick start guide	ES	Guía de inicio rápido
DE	Schnellstartanleitung	IT	Guida Rapida
FR	Guide de démarrage rapide		

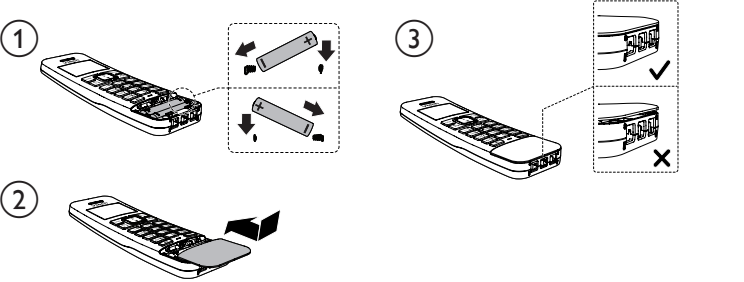
<p>vtech[®]</p>	
<p>Handsets Mobilteil Combine Terminal Receiver: SHENZHEN HIGHPOWER TECHNOLOGY CO., LTD. Model:NI-MH AAA400 Battery Batterie Bateria Batterie: YIYANG CORUN BATTERY CO.,LTD. Model:NI-MH AAA400mAh 1.2V</p>	
<p>Power requirement Leistungsbedarf Alimentación Base / Charger Basisstation / Ladegerät Base / Chargeur / Cargador Base / Caricatore: Adapter Adapter Adaptateur Convector Adattatore: VPL- VT05EEU06045 (EU Plug); VT05EUK06045 (UK Plug) Jiangxi Jian Aohai: A318-060045W-EU1 (EU Plug) A318-060045W-UK1 (UK Plug) Input 100-240V AC 50/60Hz 0.15A; Output 6V DC, 0.45A, 2.7W</p>	<p>electrica</p>
<p>Operating condition Betriebsbedingung Condition de fonctionnement Estado operativo In condizione di funzionamento Stromverbrauch Consumo eléctrico Consommation électrique Off mode Aus-Zustand En mode Arret Modo apagado In modalità spento. 0.6W Network standby mode Netzwerk Standby-Modus En mode veille Modo de espera en la red In modalità di standby di rete: 1W</p>	
<p>Actual operating range may vary according to environment conditions at the time of use. Die tatsächliche Reichweite kann von den Umgebungsbedingungen zum Nutzungspunkt abhängen. La plage de fonctionnement réelle peut varier en fonction des conditions environnementales au moment de l'utilisation. El alcance nominal efectivo puede variar según las condiciones del entorno en el momento de su uso. Il aggio d'azione nominale effettivo può variare in base alle condizioni ambientali al momento dell'uso.</p>	<p>Normal effective range Effektive Reichweite Portée effective Funcionamiento nominal Alcance real efectivo Rangeo d'azione nominale</p>
<p>Frequency control Frequenzkontrolle Contrôle de fréquence Control de la frecuencia Controllo della frequenza Crystal controlled PLL synthesizer Quarzgesteuerter PLL-Synthesizer Synthésiseur PLL contrôlé par cristal Síntetizador PLL controlado por cristalles Sintetizzatore PLL controllato a cristallo</p>	<p>Transmit frequency Sendefrequenz Freqüenza d'emission Frecuencia de transmisión Frequenza di trasmissione RF power RF-Strom Potencia de RF <250mW</p>
<p>Channels Kanäle Canaux 10</p>	<p>Channels Kanäle Canaux 10</p>

Technical Specification | Technische Angaben | Specifications techniques | Especificaciones técnicas | Specificazioni tecniche

Connect the base | Schließen Sie die Basisstation an



Install the battery | Einlegen der Batterie



Charge the battery | Laden Sie die Batterie auf

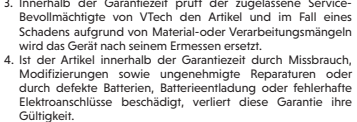
Place the handset in the telephone base to charge.
Initial charging time: 12 hours

Setzen Sie zur Aufladung das Mobilteil in die Basisstation ein.
Anfängliche Aufladungsdauer: 12 Stunden



DE
Wichtige Sicherheitshinweise
Bei Nutzung Ihres Telefons sollten Sie immer grundsätzliche Sicherheitsvorkehrungen einhalten, um die Gefahr von Feuer, elektrischem Schock und Verletzungen gering zu halten. Dazu gehören:
1. Lesen Sie alle Hinweise und stellen Sie sicher, dass Sie diese verstehen.
2. Befolgen Sie alle Warnhinweise und Anleitungen für den Artikel.
3. Ziehen Sie vor einer Reinigung des Gerätes den Wandstecker heraus. Benutzen Sie zum Reinigen keine Flüssigkeiten oder Aerosole. Verwenden Sie zur Reinigung ein feuchtes Tuch.
4. Benutzen Sie das Gerät nicht in der Nähe von Wasser (z.B. in der Nähe einer Badewanne, eines Waschbeckens oder eines Schwimmbeckens).
5. Schützen Sie das Telefon vor direkter Sonneneinstrahlung oder extrem niedrigen Temperaturen. Stellen Sie das Telefon nicht in die Nähe von Wärmequellen wie Heizkörper, Herde o.ä.
6. Überlasten Sie Wandsteckdosen und Verlängerungskabel nicht, da dies zu Feuer oder Stromschlag führen kann.
7. Trennen Sie das Gerät in folgenden Situationen von der Wandsteckdose und lassen Sie es von einem VTech-Händler warten:
Das Stromkabel oder der Stecker sind beschädigt oder durchgeschuert.
Das Gerät funktioniert nicht gemäß der Bedienungsanleitung.
Das Gerät flie hin und das Gehäusie ist beschädigt.
Das Gerät zeigt eine deutliche Leistungsänderung.
8. Vermeiden Sie die Nutzung eines Telefons (mit Ausnahme von schnurlosen Modellen) bei Gewitter. Es existiert eventuell ein geringes Risiko von Elektroschock durch Blitzschlag.
9. Benutzen Sie das Telefon zur Meldung eines Gaslecks nicht in der Nähe des Gasausstritts.
10. Verwenden Sie nur die mitgelieferten NiMH (Nickel-Metallhydrid) -Batterien. Die Betriebszeiten der Mobilteile beziehen sich nur auf die Batteriekapazität der WerksEinstellung.
11. Die Verwendung von anderen Batterien oder nicht aufladbaren Batterien/Einwegbatterien kann gefährlich sein. Diese können Störungen und/oder Beschädigungen am Gerät verursachen. Der Hersteller ist für Schäden aufgrund derartiger Zuwiderhandlungen nicht haftbar.
12. Benutzen Sie keine Ladebuchten von Dritten. Dies kann zu Schäden bei den Batterien führen.
13. Bitte achten Sie beim Einsetzen der Batterien auf die richtige Polung.
14. Die Batterien dürfen nicht extremer Wärme wie direktem Sonnenlicht oder Feuer ausgesetzt und nicht in Wasser getaucht werden.
15.   Nutzen Sie nur die Adapter und Batterie wie unten angeführt; nutzen Sie nur die vorgesehene externe Stromquelle: Vtech Telecommunications Limited. Modell: VT05EU06045 | VT05EUK06045; Jiangxi Jian Aohai Technology Co., Ltd. Modell: A318-060045W-EU1 | A318-060045W-UK1. Nutzen Sie nur die mitgelieferten Batterien: SHENZHEN HIGH-POWER TECHNOLOGY CO., LTD. Modell: NI-MH AAA400; YIYANG CORUN BATTERY CO.,LTD. Modell: NI-MH AAA400mAh 1.2V.

Entsorgung von Allgerät und Batterien (WEEE)
Nur für die Europäische Union und für Länder mit Recyclingssystemen gültig. Diese Symbole (a,b) auf den Artikeln, der Verpackung und/oder den beiliegenden Dokumenten bedeuten, dass elektrische und elektronische Geräte und Batterien nicht zum allgemeinen Haushaltsmüll gehören. Bitte bringen Sie Altgeräte und Batterien zur fachgerechten Behandlung, Entsorgung und Wiederverwertung gemäß der Landesgesetzgebung zu den entsprechenden Sammelstellen.
Durch vorschriftsmäßige Entsorgung tragen Sie zur Erhaltung wertvoller Rohstoffe bei und vermeiden potentiell nachteilige Folgen für die Gesundheit und Umgebung der Menschen. Bitte sprechen Sie Ihre zuständige Kommunalverwaltung wegen der Abholung und Wiederverwertung an. Entsprechend den innerstaatlichen Rechtsvorschriften kann die falsche Entsorgung dieses Abfalls Strafgebühren zur Folge haben. Vtech Telecommunication Ltd. ist bei der Stiftung elektro-



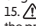
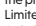
Entsorgung von Altgerät und Batterien (WEEE)
Nur für die Europäische Union und für Länder mit Recyclingssystemen gültig. Diese Symbole (a,b) auf den Artikeln, der Verpackung und/oder den beiliegenden Dokumenten bedeuten, dass elektrische und elektronische Geräte und Batterien nicht zum allgemeinen Haushaltsmüll gehören. Bitte bringen Sie Altgeräte und Batterien zur fachgerechten Behandlung, Entsorgung und Wiederverwertung gemäß der Landesgesetzgebung zu den entsprechenden Sammelstellen.

Durch vorschriftsmäßige Entsorgung tragen Sie zur Erhaltung wertvoller Rohstoffe bei und vermeiden potentiell nachteilige Folgen für die Gesundheit und Umgebung der Menschen. Bitte sprechen Sie Ihre zuständige Kommunalverwaltung wegen der Abholung und Wiederverwertung an. Entsprechend den innerstaatlichen Rechtsvorschriften kann die falsche Entsorgung dieses Abfalls Strafgebühren zur Folge haben. Vtech Telecommunication Ltd. ist bei der Stiftung elektro-

EN

Important safety instructions

When using your telephone equipment, basic safety precautions should always be followed to reduce the risk of fire, electric shock and injury, including the following:

- Read and understand all instructions.
- Follow all warnings and instructions marked on the product.
- Unplug this product from the wall outlet before cleaning. Do not use liquid or aerosol cleaners. Use a damp cloth for cleaning.
- Do not use this product near water (for example, near a bath tub, kitchen sink, swimming pool).
- Do not expose the telephone to direct sunlight or extreme cold environment. Do not put the telephone close to heating sources such as radiators, cookers, etc.
- Do not overload wall outlets and extension cords as this can result in the risk of fire or electric shock.
- Unplug this product from the wall outlet and refer servicing to Vtech/distributor under the following conditions:
When the power supply cord or plug is damaged or frayed.
If the product does not operate normally by following the operating instructions.
If the product has been dropped and the cabinet has been damaged.
If the product exhibits a distinct change in performance.
- Avoid using a telephone (other than a cordless type) during an electrical storm. There may be a remote risk of electric shock from lightning.
- Do not use the telephone to report a gas leak in the vicinity of the leak.
- Use only the supplied NiMH (Nickel Metal Hydride) batteries! The operation periods for the handsets are only applicable with the default battery capacities.
- The use of other battery types or non-rechargeable batteries/primary cells can be dangerous. These may cause interference and/or unit damages. The manufacturer will not be held liable for damage arising from such non-compliance.
- Do not use third party charging bays. The batteries may be damaged.
- Please note the correct polarity while inserting the batteries.
- Battery should not be exposed to excessive heat such as bright sunshine or fire and immersed in water.
-   Use only adaptors and battery listed below; Use only the provided external power supply; Vtech Telecommunications Limited. Model: VT05EEU06045 | VT05EUK06045; Jiangxi Jian Aohai Technology Co., Ltd. Model: A318-060045W-EU1 | A318-060045W-UK1. Use only the supplied batteries: SHENZHEN HIGH-POWER TECHNOLOGY CO., LTD. Model:NI-MH AAA400; YIYANG CORUN BATTERY CO.,LTD. Model:NI-MH AAA400mAh 1.2V.

Disposal of Old Equipment and Batteries (WEEE)
Only for European Union and countries with recycling systems
These symbols (a, b) on the products, packaging, and/or accompanying documents mean that used electrical and electronic products and batteries must not be mixed with general household waste. For proper treatment, recovery and recycling of old products and batteries, please take them to applicable collection points in accordance with your national legislation.
By disposing of them correctly, you will help to save valuable resources and prevent any potential negative effects on human health and the environment.
For more information about collection and recycling, please contact your local municipality. Penalties may be applicable for incorrect disposal of this waste, in accordance with national legislation. Vtech Telecommunication Ltd. is registered at

Stiftung elektro-altergeräte-register under WEEE-Reg. number DE 52869849.
Product disposal instructions for business users
If you wish to discard electrical and electronic equipment, please contact your dealer or supplier for further information. **Information on Disposal in other countries outside the European Union**
These symbols (a, b) are only valid in the European Union. If you wish to discard these items, please contact your local authorities or dealer and ask for the correct method of disposal.
Note for the battery symbol
This symbol (b) might be used in combination with a chemical symbol. In this case it complies with the requirement set by the Directive for the chemical involved.
Recycle your device (WEEE directive 2012/19/EU)
The WEEE logo appears on the product to indicate that this product must not be disposed off or dumped with your other household wastes. You are liable to dispose of all your electronic or electrical waste equipment by relocating over to the specified collection point for recycling of such hazardous waste.

Approval and conformity
This product is intended for use within Europe and the UK. This equipment complies with the essential requirements to EU's Radio Equipment Directive (2014/53/EU) and the UK's Radio Regulations 2017 on radio systems and telecommunication equipment.

VTech Telecommunication Ltd. hereby declares that this telephone LS1000 is in compliance with the essential requirements and other relevant provisions of EU's Radio Equipment Directive (2014/53/EU) and the UK's Radio Equipment Regulations 2017.

The declaration of conformity may be viewed at www.vtechphones.eu.

The  symbol confirms the conformity of the telephone and the above directive.

Importer: Snom Technology GmbH, Arosar Allee 66, 13407, Berlin, Germany.
Manufacturer: VTech Telecommunications Ltd. 23/F, Tai Ping Industrial Centre, Block 1, 57 Ting Kok Road, Tai Po, Hong Kong.

Product Warranty
Thank you for purchasing this cordless phone from VTech.
1. The product is covered by a two year warranty from the date of purchase (date from which the warranty period starts), against any defects in materials or workmanship.
2. The product may be returned to the place of purchase.
3. During the limited warranty period, VTech's authorized service representative will examine the product and if it is found to be defective due to faulty materials or workmanship, will replace the product at their discretion.
4. If the product covered by this warranty is damaged due to misuse, modification or unauthorized repair, or because of faulty batteries, battery discharge or incorrect electrical connections, then this warranty becomes void.
5. This warranty is personal to the original purchaser and is not transferable.
6. Breakages to the LCD screen are not covered by the warranty.
Please retain your original sales receipt as proof of purchase. To obtain warranty service, please visit our website at www.vtechphones.eu.

Einstellungen

EINSTELLEN DER SPRACHE
⇨/OK → ▲/▼ → **MT-EINSTEL.** → ⇨/OK → ▲/▼ → **SPRACHE** → ⇨/OK → ▲/▼ → **DEUTSCHE** → ⇨/OK

EINSTELLEN DES DATUMS- ODER ZEITFORMATS
⇨/OK → ▲/▼ → **MT-EINSTEL.** → ⇨/OK → ▲/▼ → **DATUM & ZEIT** → ⇨/OK → ▲/▼ → **DATUMSFORMAT** → ⇨/OK → ▲/▼ → **TT-MM-JJ / MM-TT-JJ** → ⇨/OK → ▲/▼ → **ZEITFORMAT** → ⇨/OK → ▲/▼ → **12 STUNDEN / 24 STUNDEN** → ⇨/OK

EINSTELLEN VON DATUM UND UHRZEIT
⇨/OK → ▲/▼ → **MT-EINSTEL.** → ⇨/OK → ▲/▼ → **DATUM & ZEIT** → ⇨/OK → ▲/▼ → **ZEIT EINST.** → ⇨/OK → Uhrzeit eingeben → ⇨/OK → **JAHR EINST.** → Jahr eingeben → ⇨/OK → **DATUM EINST.** → Datum eingeben → ⇨/OK

RUFTON - EXTERNE/INTERNE ANRUF
⇨/OK → ▲/▼ → **MT-EINSTEL.** → ⇨/OK → ▲/▼ → **RUFTON** → ⇨/OK → ▲/▼ → **EXTERN/ INTERN** → ⇨/OK → ▲/▼ um die Melodie auszuwählen → ⇨/OK

KLINGELTON - LAUTSTÄRKE
⇨/OK → ▲/▼ → **MT-EINSTEL.** → ⇨/OK → ▲/▼ → **RUFTON** → ⇨/OK → ▲/▼ → **RUFTONLAUTST** → ⇨/OK → ▲/▼ um die Lautstärke zu wählen → ⇨/OK


TON - EINSTELLEN DER TÖNE EIN/AUS
⇨/OK → ▲/▼ → **MT-EINSTEL.** → ⇨/OK → ▲/▼ → **TOENE** → ⇨/OK → ▲/▼ → **TASTENTON/ AKKU LEER/ REICHWEITE** → ⇨/OK → ▲/▼ → **EIN/AUS** → ⇨/OK

Stiftung elektro-altergeräte-register under WEEE-Reg. number DE 52869849.

Product disposal instructions for business users
If you wish to discard electrical and electronic equipment, please contact your dealer or supplier for further information. **Information on Disposal in other countries outside the European Union**
These symbols (a, b) are only valid in the European Union. If you wish to discard these items, please contact your local authorities or dealer and ask for the correct method of disposal.
Note for the battery symbol
This symbol (b) might be used in combination with a chemical symbol. In this case it complies with the requirement set by the Directive for the chemical involved.
Recycle your device (WEEE directive 2012/19/EU)
The WEEE logo appears on the product to indicate that this product must not be disposed off or dumped with your other household wastes. You are liable to dispose of all your electronic or electrical waste equipment by relocating over to the specified collection point for recycling of such hazardous waste.

Approval and conformity
This product is intended for use within Europe and the UK. This equipment complies with the essential requirements to EU's Radio Equipment Directive (2014/53/EU) and the UK's Radio Regulations 2017 on radio systems and telecommunication equipment.
VTech Telecommunication Ltd. hereby declares that this telephone LS1000 is in compliance with the essential requirements and other relevant provisions of EU's Radio Equipment Directive (2014/53/EU) and the UK's Radio Equipment Regulations 2017.

The declaration of conformity may be viewed at www.vtechphones.eu.

The  symbol confirms the conformity of the telephone and the above directive.

Importer: Snom Technology GmbH, Arosar Allee 66, 13407, Berlin, Germany.
Manufacturer: VTech Telecommunications Ltd. 23/F, Tai Ping Industrial Centre, Block 1, 57 Ting Kok Road, Tai Po, Hong Kong.

Product Warranty
Thank you for purchasing this cordless phone from VTech.

- The product is covered by a two year warranty from the date of purchase (date from which the warranty period starts), against any defects in materials or workmanship.
 - The product may be returned to the place of purchase.
 - During the limited warranty period, VTech's authorized service representative will examine the product and if it is found to be defective due to faulty materials or workmanship, will replace the product at their discretion.
 - If the product covered by this warranty is damaged due to misuse, modification or unauthorized repair, or because of faulty batteries, battery discharge or incorrect electrical connections, then this warranty becomes void.
 - This warranty is personal to the original purchaser and is not transferable.
 - Breakages to the LCD screen are not covered by the warranty.
- Please retain your original sales receipt as proof of purchase.** To obtain warranty service, please visit our website at www.vtechphones.eu.

Settings

SET LANGUAGE
⇨/OK → ▲/▼ → **HS SETTINGS** → ⇨/OK → ▲/▼ → **LANGUAGE** → ⇨/OK → ▲/▼ → **ENGLISH** → ⇨/OK

SET DATE OR TIME FORMAT
⇨/OK → ▲/▼ → **HS SETTINGS** → ⇨/OK → ▲/▼ → **DATE & TIME** → ⇨/OK → ▲/▼ → **DATE FORMAT** → ⇨/OK → ▲/▼ → **DD-MM-YY / MM-DD-YY** → ⇨/OK → ▲/▼ → **TIME FORMAT** → ⇨/OK → ▲/▼ → **12 HR / 24 HR** → ⇨/OK

SET DATE & TIME
⇨/OK → ▲/▼ → **HS SETTINGS** → ⇨/OK → ▲/▼ → **DATE & TIME** → ⇨/OK → ▲/▼ → **SET TIME** → ⇨/OK → enter the time → ⇨/OK → **SET YEAR** → enter the year → ⇨/OK → **SET DATE** → enter the date → ⇨/OK

RINGER - EXTERNAL/INTERNAL
CALLS
⇨/OK → ▲/▼ → **HS SETTINGS** → ⇨/OK → ▲/▼ → **RING SETUP** → ⇨/OK → ▲/▼ → **EXT. RING/ INT. RING** → ⇨/OK → ▲/▼ to select melody → ⇨/OK

RINGER - VOLUME
⇨/OK → ▲/▼ → **HS SETTINGS** → ⇨/OK → ▲/▼ → **RING SETUP** → ⇨/OK → ▲/▼ → **RING VOLUME** → ⇨/OK → ▲/▼ to select volume → ⇨/OK

TO NE - SET TONES ON/OFF
⇨/OK → ▲/▼ → **HS SETTINGS** → ⇨/OK → ▲/▼ → **TO NE SETUP** → ⇨/OK → ▲/▼ → **KEY TONE/ BATTERY TONE/ OUT OF RANGE** → ⇨/OK → ▲/▼ → **ON/OFF** → ⇨/OK

ALARM - SET ALARM TIME AND ACTIVATION

⇨/OK → ▲/▼ → **HS SETTINGS** → ⇨/OK → ▲/▼ → **ALARM** → ⇨/OK → ▲/▼ → **ON** → ⇨/OK → Enter alarm time → ⇨/OK → Display **SNOOZE** → ⇨/OK → ▲/▼ → **ON/OFF** → ⇨/OK

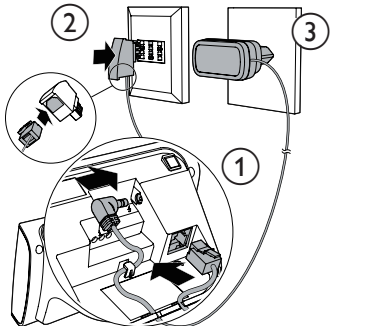
SET THE AUTO ANSWER
⇨/OK → ▲/▼ → **HS SETTINGS** → ⇨/OK → ▲/▼ → **AUTO ANSWER** → ⇨/OK → ▲/▼ → **ON/OFF** → ⇨/OK

Phonebook

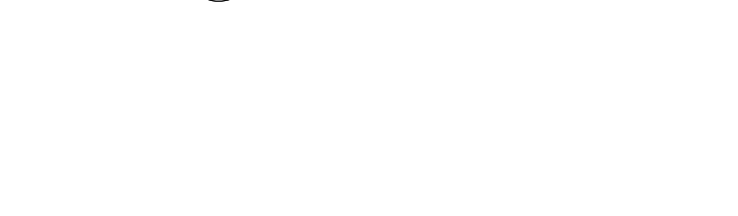
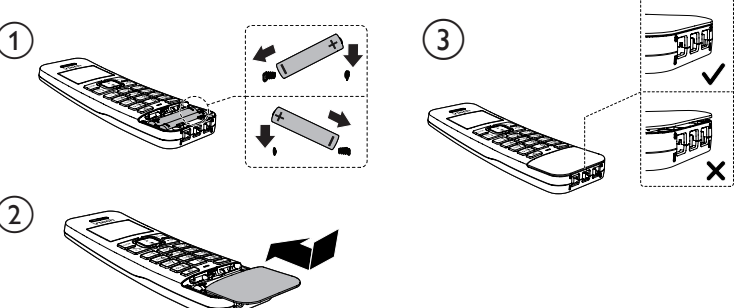
STORE A NUMBER ENTRY
⇨/OK → ▲/▼ → **PHONEBOOK** → ⇨/OK → ⇨/OK → **ADD** → ⇨/OK → **NAME** → enter name → ⇨/OK → **NUMBER** → enter phone number → ⇨/OK → **MELODY 1** → ▲/▼ to select melody → ⇨/OK

Call list  Redial list  Phonebook 

Relier la base | Conectar la base | Collegare la base



Instalar les pile | Instalar la batería | Montare la batteria

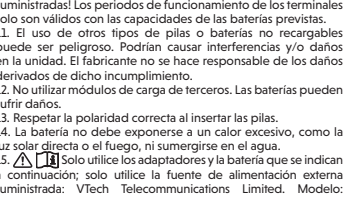


ES

Instrucciones importantes de seguridad

Al utilizar su equipo telefónico, deben seguirse siempre las precauciones básicas de seguridad para reducir el riesgo de incendio, descarga eléctrica y lesiones, que incluyen las siguientes:

- Leer y entender todas las instrucciones.
- Respetar todas las advertencias e instrucciones marcadas en el producto.
- Desenchufar este producto de la toma de corriente antes de limpiarlo. No utilizar limpiadores líquidos o en aerosol. Utilizar un paño húmedo para la limpieza.
- No utilizar este producto cerca del agua (por ejemplo, cerca de una bañera, fregadero, piscina).
- No exponer el teléfono a la luz directa del sol o a un ambiente de frío extremo. No colocar el teléfono cerca de fuentes de calor como radiadores, cocinas, etc.
- No sobrecargar las tomas de corriente ni las extensiones eléctricas, ya que esto puede ocasionar un riesgo de incendio o una descarga eléctrica.
- Desenchufar este producto de la toma de corriente y acudir al servicio técnico/distribuidor de VTech en las siguientes condiciones: Cuando el cable de alimentación o el enchufe estén dañados o deshilachados. Si el producto no funciona normalmente al seguir las instrucciones de uso. Si el producto se ha caído y la carcasa se ha dañado. Si el producto presenta un cambio evidente en su desempeño.
- Evitar utilizar un teléfono (si no es de tipo inalámbrico) durante una tormenta eléctrica. Es posible que exista un riesgo remoto de descarga eléctrica a causa de un rayo.
- No utilizar el teléfono para informar de una fuga de gas en las proximidades de la misma.
- [Solo utilizar las baterías de NiMH (níquel-hidruo metálico) suministradas] Los periodos de funcionamiento de los terminales son válidos con las capacidades de las baterías previstas.
- El uso de otros tipos de pilas o baterías no recargables puede ser peligroso. Podrían causar interferencias y/o daños en la unidad. El fabricante no se hace responsable de los daños derivados de dicho incumplimiento.
- No utilizar módulos de carga de terceros. Las baterías pueden sufrir daños.
- Respetar la polaridad correcta al insertar las pilas.
- La batería no debe exponerse a un calor excesivo, como la luz solar directa o el fuego, ni sumergirse en el agua.
- [Solo utilize los adaptadores y la batería que se indican a continuación; solo utilice la fuente de alimentación externa suministrada: VTech Telecommunications Limited. Modelo: VT0SEEU06045 | VT0SEUK06045; Jiangxi Jian Aohai Technology Co., Ltd. Modelo: A318-060045W-EU1 | A318-060045W-UK1. Solo utilice las baterías suministradas: SHENZHEN HIGHPOWER TECHNOLOGY CO.,LTD. Modelo:NI-MH AAA400; YIYANG CORUN BATTERY CO.,LTD. Modelo:NI-MH AAA400mAh 1.2V.



Garantía del producto

Gracias por comprar este teléfono inalámbrico a VTech.

- El producto está cubierto por una garantía de dos año a partir de la fecha de compra (fecha de inicio del periodo de garantía), contra cualquier defecto de materiales o de fabricación.
- Se puede devolver el producto en el lugar de compra.
- Durante el periodo de garantía limitada, el representante del servicio técnico autorizado de VTech revisará el producto y, si resulta defectuoso debido a materiales o mano de obra defectuosos, lo sustituirá a su discreción.
- Si el producto cubierto por esta garantía se daña debido al mal uso, modificación o reparación no autorizada, o debido a pilas defectuosas, descarga de la pila o conexiones eléctricas incorrectas, entonces esta garantía queda anulada.
- Esta garantía es personal para el comprador original y no es transferible.
- Las roturas de la pantalla LCD no están cubiertas por la garantía.

Conserve el recibo de compra original como prueba de la misma.

Para acceder al servicio de garantía, visite nuestro sitio web en www.vtechphones.eu.

Charger les pile | Cargar la batería | Ricarica della batteria

Placer le combiné sur la base du téléphone pour le chargement.
Durée de charge initiale:
12 heures

Coloque el terminal en la base del teléfono para cargarlo.
Tiempo de la primera carga:
12 horas

Collocare il ricevitore nella base del telefono per caricarlo.
Tempo della prima carica:
12 ore



Eliminación de viejos equipos y pilas (DEEE)
Conceme uniquement l'Union Européenne et les pays possédant des systèmes de recyclage. Ces symboles (a, b) 4

Configuración

CONFIGURAR EL IDIOMA

⇨/OK → ▲/▼ → **CONF TELEF.** → ⇨/OK → ▲/▼ → **IDIOMA** → ⇨/OK → ▲/▼ → **ESPAÑOL** → ⇨/OK

CONFIGURAR FORMATO DE FECHA Y

HORA
⇨/OK → ▲/▼ → **CONF TELEF.** → ⇨/OK → ▲/▼ → **FECHA Y HORA** → ⇨/OK → ▲/▼ → **FORMAT FECHA** → ⇨/OK → ▲/▼ → **DD-MM-AA / MM-DD-AA** → ⇨/OK → ▲/▼ → **FORMATO HORA** → ⇨/OK → ▲/▼ → **12 HR / 24 HR** → ⇨/OK

CONFIGURAR FECHA Y HORA

⇨/OK → ▲/▼ → **CONF TELEF.** → ⇨/OK → ▲/▼ → **FECHA Y HORA** → ⇨/OK → ▲/▼ → **CONFIG HORA** → ⇨/OK → Ingresar la hora → ⇨/OK → **CONFIG AÑO** → Ingresar el año → ⇨/OK → **CONFIG FECHA** → Ingresar la fecha → ⇨/OK

TÍMBRE - LLAMADAS EXTERNAS/

INTERNAS
⇨/OK → ▲/▼ → **CONF TELEF.** → ⇨/OK → ▲/▼ → **CONF TÍMBRE** → ⇨/OK → ▲/▼ → **TÍMBRE EXT/ TÍMBRE INT** → ⇨/OK → ▲/▼ para seleccionar la melodía → ⇨/OK

TÍMBRE - VOLUMEN

⇨/OK → ▲/▼ → **CONF TELEF.** → ⇨/OK → ▲/▼ → **CONF TÍMBRE** → ⇨/OK → ▲/▼ → **VOL TÍMBRE** → ⇨/OK → ▲/▼ para elegir el volumen → ⇨/OK

TONO - ACTIVAR/DESACTIVAR LOS

TONOS
⇨/OK → ▲/▼ → **CONF TELEF.** → ⇨/OK → ▲/▼ → **CONFIG TONO** → ⇨/OK → ▲/▼ → **TONO TECLA/ TONO BATERÍA/ SIN SEÑAL** → ⇨/OK → ▲/▼ → **ENCENDIDO/ APAGADO** → ⇨/OK

FR

Consignes de sécurité importantes

Lors de l'utilisation de votre équipement téléphonique, vous devez toujours prendre les précautions de base afin de réduire les risques d'incendie, d'électrocution et de blessure, y compris les suivantes :

- Lire et comprendre toutes les instructions.
- Respecter tous les avertissements et les instructions indiquées sur le produit.
- Retirer ce produit de la prise murale avant de le nettoyer. Ne pas utiliser de nettoyants liquides ou aérosols. Utiliser un chiffon humide pour le nettoyage.
- Ne pas utiliser ce produit près d'une source d'eau (par exemple près d'une baignoire, d'un évier de cuisine, d'une piscine).
- Ne pas exposer le téléphone à la lumière directe du soleil ou à un environnement extrêmement froid. Ne pas placer le téléphone près de sources de chaleur telles que les radiateurs, les cuiseurs, etc.
- Ne pas surcharger les prises murales et les câbles prolongateurs, car ceci peut entraîner les risques d'incendie et d'électrocution.
- Débrancher ce produit de la prise murale et se référer à VTech ou au distributeur dans les conditions suivantes : Lorsque le cordon ou la fiche d'alimentation est endommagée ou effilochée. Lorsque le produit ne fonctionne pas normalement en suivant les instructions d'utilisation. Si le produit est tombé ou que le boîtier a été endommagé. Si le produit affiche un net changement dans ses performances.
- Éviter d'utiliser un téléphone (autre que le téléphone sans fil) pendant un orage. Il peut exister un risque d'électrocution dû à la foudre.
- Ne pas utiliser le téléphone pour signaler une fuite de gaz à proximité de la fuite.
- N'utiliser que les piles NiMH (nickel-hydrure métallique) fournies ! Les périodes de fonctionnement des combinés ne sont applicables qu'avec les capacités des piles par défaut.
- L'utilisation d'autres types de pile ou de piles rechargeables / primaires peut s'avérer dangereux. Celles-ci peuvent entraîner des interférences et/ou endommager l'unité. Le fabricant ne sera non-conformité.
- Ne pas utiliser de bornes de recharge tierces. Les piles peuvent être endommagées.
- Veillez noter la polarité correcte lors de l'insertion des piles. Les piles ne doivent pas être exposées à une chaleur excessive telle que la lumière vive du soleil ou du feu et immergées dans l'eau.
- ⚠** [] Utilisez uniquement les adaptateurs et piles énumérés ci-dessous ; Utilisez uniquement l'alimentation électrique externe fournie : VTech Telecommunications Limited. Modèle : VT0SEEU06045 | VT0SEUK06045; Jiangxi Jian Aohai Technology Co., Ltd. Modèle: A318-060045W-EU1 | A318-060045W-UK1. Utilisez uniquement les piles fournies : SHENZHEN HIGHPOWER TECHNOLOGY CO., LTD. Modèle:NI-MH AAA400; YIYANG CORUN BATTERY CO.,LTD. Modèle:NI-MH AAA400mAh 1.2V.



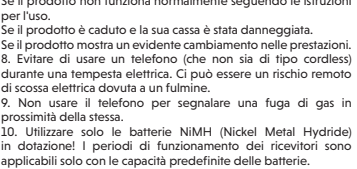
Élimination des vieux équipements et piles (DEEE)
Concerne uniquement l'Union Européenne et les pays possédant des systèmes de recyclage. Ces symboles (a, b) 4

Pour plus informations sur le recyclage, veuillez contacter votre municipalité locale. Des pénalités peuvent s'appliquer pour une élimination incorrecte de ces déchets, conformément à la législation nationale. VTech Telecommunication Ltd. est enregistrée auprès de la Stiftung elektro-algerate-register sous le numéro WEEE-Reg. DE

IT

Istruzioni importanti per la sicurezza

- Leggere e comprendere tutte le istruzioni.
- Seguire tutte le avvertenze e le istruzioni indicate sul prodotto.
- Staccare il prodotto dalla presa di corrente prima di pulirlo. Non usare detergenti liquidi o aerosol. Usare un panno umido per la pulizia.
- Non usare questo prodotto vicino all'acqua (per esempio, vicino a una vasca da bagno, un lavandino di cucina, una piscina).
- Non esporre il telefono alla luce diretta del sole o a un ambiente estremamente freddo. Non mettere il telefono vicino a fonti di calore come radiatori, fornelli, ecc.
- Non sovraccaricare le prese a muro e le estensioni, poiché ciò può comportare il rischio di incendio o scosse elettriche.
- Staccare il prodotto dalla presa di corrente e rivolgersi a VTech/ distributore nelle seguenti condizioni: Quando il cavo di alimentazione o la spina sono danneggiati o sfilacciati. Se il prodotto non funziona normalmente seguendo le istruzioni per l'uso. Se il prodotto è caduto e la sua cassa è stata danneggiata. Se il prodotto mostra un evidente cambiamento nelle prestazioni.
- Evitare di usare un telefono (che non sia di tipo cordless) durante una tempesta elettrica. Ci può essere un rischio remoto di scossa elettrica dovuta a un fulmine.
- Non usare il telefono per segnalare una fuga di gas in prossimità della stessa.
- Utilizzare solo le batterie NiMH (Nickel Metal Hydride) in dotazione! I periodi di funzionamento dei ricevitori sono applicabili solo con le capacità predefinite delle batterie.
- L'uso di altri tipi di batterie o di batterie non ricaricabili/celle primarie può essere pericoloso. Ciò può causare interferenze e/o danni all'apparecchio. Il fabbricante non sarà ritenuto responsabile dei danni derivanti da tale non conformità.
- Non utilizzare le postazioni di ricarica di terze parti. Le batterie possono essere danneggiate.
- Si prega di notare la corretta polarità al momento dell'inserimento delle batterie.
- La batteria non deve essere esposta a un calore eccessivo come la luce del sole o il fuoco e non deve essere immersa in acqua.
- ⚠** [] Usare solo gli adattatori e la batteria indicati in seguito; usare solo l'alimentatore esterno fornito: VTech Telecommunications Limited. Modello: VT0SEEU06045 | VT0SEUK06045; Jiangxi Jian Aohai Technology Co., Ltd. Modello: A318-060045W-EU1 | A318-060045W-UK1. Usare solo le batterie in dotazione: SHENZHEN HIGHPOWER TECHNOLOGY CO., LTD. Modello:NI-MH AAA400; YIYANG CORUN BATTERY CO.,LTD. Modello:NI-MH AAA400mAh 1.2V.



La dichiarazione di conformità può essere consultata su www.vtechphones.eu.

Garanzia del prodotto
La ringraziamo per aver acquistato questo telefono cordless della VTech.

- Il prodotto è coperto da una garanzia di due anni dalla data di acquisto (data da cui inizia il periodo di garanzia), contro qualsiasi difetto di materiali o di lavorazione.
- Il prodotto può essere restituito al luogo di acquisto.
- Durante il periodo di garanzia limitata, il rappresentante dell'assistenza autorizzata VTech esaminerà il prodotto e, se si scopre che è difettoso a causa di materiali difettosi o di lavorazione, sostituirà il prodotto a sua discrezione.

4. Se il prodotto coperto da questa garanzia viene danneggiato a causa di uso improprio, modifiche o riparazioni non autorizzate, o a causa di batterie difettose, scaricamento delle batterie o collegamenti elettrici errati, in tal caso la garanzia viene annullata.
5. Questa garanzia è personale per l'acquirente originale e non è trasferibile.
6. Le rotture dello schermo LCD non sono coperte dalla garanzia.

Si prega di conservare lo scontrino originale come prova d'acquisto.

Per richiedere il servizio di garanzia, visitate il nostro sito web all'indirizzo www.vtechphones.eu.

52869849

Instructions d'élimination des déchets pour les utilisateurs professionnels

Si vous voulez mettre au rebut des équipements électriques et électroniques, veuillez contacter votre distributeur ou fournisseur pour de plus amples informations.

Informations sur l'élimination dans d'autres pays hors de l'Union européenne

Ces symboles (a, b) sont uniquement valides dans l'Union européenne. Si vous voulez éliminer ces éléments, veuillez contacter votre distributeur ou vos autorités locales et demander la bonne méthode d'élimination.

Remarque concernant le symbole des piles

Ce symbole (b) devra être utilisé en complément d'un symbole chimique. Dans ce cas, il est conforme aux exigences établies par la Directive sur les produits chimiques impoiqués.
Recycler votre appareil (Directive DEEE 2012/19/UE)
Le logo DEEE apparaît sur le produit pour indiquer que ce produit ne doit pas être éliminé ou jeté avec vos déchets ménagers. Vous êtes tenus d'éliminer tous les déchets de vos produits électroniques ou équipements électriques en les remettant au point de collecte spécifié pour le recyclage de tels déchets dangereux.

Approbation et conformité

Le présent produit est destiné à être utilisé en Europe et au Royaume-Uni. Cet équipement est conforme aux exigences essentielles de la Directive européenne sur les équipement radioélectriques (2014/53/EU) et les régulations britanniques de 2017 sur les systèmes radio et les équipements de télécommunications.

VTech Telecommunication Ltd. déclare que ce téléphone LS1000 est conforme aux exigences essentielles et autres provisions pertinentes de la Directive européenne sur les équipement radioélectriques (2014/53/EU) et les régulations britanniques de 2017 sur les systèmes radio et les équipements de télécommunications.

La déclaration de conformité peut être consultée sur: www.vtechphones.eu.

Le symbole confirme la conformité du téléphone et de la directive ci-dessus.

Importateur : Snom Technology GmbH.
Arosler Allee 66, 13407, Berlin, Allemagne.
Fabricant : VTech Telecommunications Ltd.
23/F, Tai Ping Industrial Centre, Block 1, 57 Ting Kok Road, Tai Po, Hong Kong.

Garantie du produit

Nous vous remercions d'avoir choisi ce téléphone sans fil VTech.

- Ce produit est couvert par une garantie de deux ans à partir de la date d'achat (date à partir de laquelle la garantie entre en vigueur), contre tout défaut de matériaux ou de fabrication
- Ce produit peut être retourné sur le lieu d'achat.
- Pendant la période de garantie limitée, le représentant de services agréé de VTech examinera le produit et s'il trouve que le produit est défectueux en raison de matériaux défectueux ou qu'il présente un défaut de fabrication, il remplacera le produit à sa discrétion.
- Si le produit couvert par cette garantie est endommagé en raison d'une mauvaise utilisation, modification ou réparation non autorisée, ou à cause de piles défectueuses, de la décharge des piles ou des connexions électriques inappropriées, alors cette garantie s'annule.
- Cette garantie est personnelle à l'acheteur initial et n'est pas transférable.
- Les cassures de l'écran LCD ne sont pas couvertes par cette garantie.

Veillez garder votre reçu de caisse original comme preuve d'achat. Pour obtenir le service en charge des garanties, veuillez visiter notre site web sur www.vtechphones.eu.

Configuration

CONFIGURER LA LANGUE

⇨/OK → ▲/▼ → **REGL. COMB** → ⇨/OK → ▲/▼ → **LANGUE** → ⇨/OK → ▲/▼ → **FRANÇAIS** → ⇨/OK

RÉGLER LE FORMAT DE LA DATE OU DE L'HEURE

⇨/OK → ▲/▼ → **REGL. COMB** → ⇨/OK → ▲/▼ → **DATE & HEURE** → ⇨/OK → ▲/▼ → **FORMAT DATE** → ⇨/OK → ▲/▼ → **JJ-MM-AA / MM-JJ-AA** → ⇨/OK → ▲/▼ → **FORMAT HEURE** → ⇨/OK → ▲/▼ → **12 HEURES / 24 HEURES** → ⇨/OK

CONFIGURER LA DATE ET L'HEURE

⇨/OK → ▲/▼ → **REGL. COMB** → ⇨/OK → ▲/▼ → **DATE & HEURE** → ⇨/OK → ▲/▼ → **REGLER HEURE** → ⇨/OK → Saisir l'heure → ⇨/OK → **REGLER ANNEE** → Saisir l'année → ⇨/OK → **REGLER DATE** → Saisir la date → ⇨/OK

SONNERIE - APPELS EXTERNES/

INTERNES

⇨/OK → ▲/▼ → **REGL. COMB** → ⇨/OK → ▲/▼ → **SONNERIES** → ⇨/OK → ▲/▼ → **SONNERIE EXT/ SONNERIE INT** → ⇨/OK → ▲/▼ pour sélectionner la mélodie → ⇨/OK

SONNERIES - VOLUME

⇨/OK → ▲/▼ → **REGL. COMB** → ⇨/OK → ▲/▼ → **SONNERIES** → ⇨/OK → ▲/▼ → **VOL.SONNERIE** → ⇨/OK → ▲/▼ pour régler le volume → ⇨/OK

TONALITÉ - ACTIVER/DÉSACTIVER LES

TONALITÉS

⇨/OK → ▲/▼ → **REGL. COMB** → ⇨/OK → ▲/▼ → **ALERTES SON.** → ⇨/OK → ▲/▼ → **BIPS TOUCHES/ BATT.FAIBLE/ HORS PORTEE** → ⇨/OK → ▲/▼ → **ACTIVER/ DESACTIVER** → ⇨/OK

ALARME - RÉGLAGE DE L'HEURE DE L'ALARME ET ACTIVATION

⇨/OK → ▲/▼ → **REGL. COMB** → ⇨/OK → ▲/▼ → **ALARME** → ⇨/OK → ▲/▼ → **ACTIVER** → ⇨/OK → Définir l'heure de l'alarme → ⇨/OK → **Afficher SNOOZE** → ⇨/OK → ▲/▼ → **ACTIVER/ DESACTIVER** → ⇨/OK

CONFIGURER LE RÉPONDEUR AUTOMATIQUE
⇨/OK → ▲/▼ → **REGL. COMB** → ⇨/OK → ▲/▼ → **REPONSE AUTO** → ⇨/OK → ▲/▼ → **ACTIVER/DESACTIVER** → ⇨/OK

Répertoire téléphonique

SAUVEGARDER UNE ENTRÉE DE

NUMÉRO

⇨/OK → ▲/▼ → **REPertoire** → ⇨/OK → ⇨/OK → **AJOUTER** → ⇨/OK → **NOM** → saisir le nom → ⇨/OK → **NUMERO** → saisir le numéro de téléphone → ⇨/OK → **MELODIE 1** → ▲/▼ pour sélectionner la mélodie → ⇨/OK



SONNERIES - VOLUME
⇨/OK → ▲/▼ → **REGL. COMB** → ⇨/OK → ▲/▼ → **SONNERIES** → ⇨/OK → ▲/▼ → **VOL.SONNERIE** → ⇨/OK → ▲/▼ pour régler le volume → ⇨/OK

TONALITÉ - ACTIVER/DÉSACTIVER LES

TONALITÉS

⇨/OK → ▲/▼ → **REGL. COMB** → ⇨/OK → ▲/▼ → **ALERTES SON.** → ⇨/OK → ▲/▼ → **BIPS TOUCHES/ BATT.FAIBLE/ HORS PORTEE** → ⇨/OK → ▲/▼ → **ACTIVER/ DESACTIVER** → ⇨/OK

ALLARME - IMPOSTAZIONE DELL'ORA E DELL'ATTIVAZIONE DELL'ALLARME

⇨/OK → ▲/▼ → **IMPOSTA PORT** → ⇨/OK → ▲/▼ → **SVEGLIA** → ⇨/OK → ▲/▼ → **ATTIVA** → ⇨/OK → Insérer l'ora dell'allarme → ⇨/OK → Visualizzare **SNOOZE** → ⇨/OK → ▲/▼ → **ATTIVA/DISATTIVA** → ⇨/OK

IMPOSTAZIONE DELLA RISPOSTA

AUTOMATICA

⇨/OK → ▲/▼ → **IMPOSTA PORT** → ⇨/OK → ▲/▼ → **RISPOSTA AUT** → ⇨/OK → ▲/▼ → **ATTIVA/DISATTIVA** → ⇨/OK

Rubrica telefonica

MEMORIZZARE LA VOCE DI UN

NUMERO

⇨/OK → ▲/▼ → **RUBRICA** → ⇨/OK → ⇨/OK → **AGGIUNGI** → ⇨/OK → **NOME** → inserire il nome → ⇨/OK → **NUMERO** → inserire il numero di telefono → ⇨/OK → **MELODIA 1** → ▲/▼ per selezionare la melodia → ⇨/OK



SUONERIE - CHIAMATE INTERNE/

ESTERNE

⇨/OK → ▲/▼ → **IMPOSTA PORT** → ⇨/OK → ▲/▼ → **SUON PORTAT** → ⇨/OK → ⇨/OK → **CHIAMATE EST/ CHIAMATE INT** → ⇨/OK → ▲/▼ per selezionare la melodia → ⇨/OK

SUONERIA - VOLUME

⇨/OK → ▲/▼ → **IMPOSTA PORT** → ⇨/OK → ▲/▼ → **SUON PORTAT** → ⇨/OK → ▲/▼ → **VOLUME** → ⇨/OK → ▲/▼ per selezionare il volume → ⇨/OK

TONO - ATTIVARE/DISATTIVARE I

TONI

⇨/OK → ▲/▼ → **IMPOSTA PORT** → ⇨/OK → ▲/▼ → **IMPOSTA TONI** → ⇨/OK

⇨/OK → ▲/▼ → **TONO TASTI/ TONO BATT/ FUORI PORTATA** → ⇨/OK → ▲/▼ → **ATTIVA/DISATTIVA** → ⇨/OK